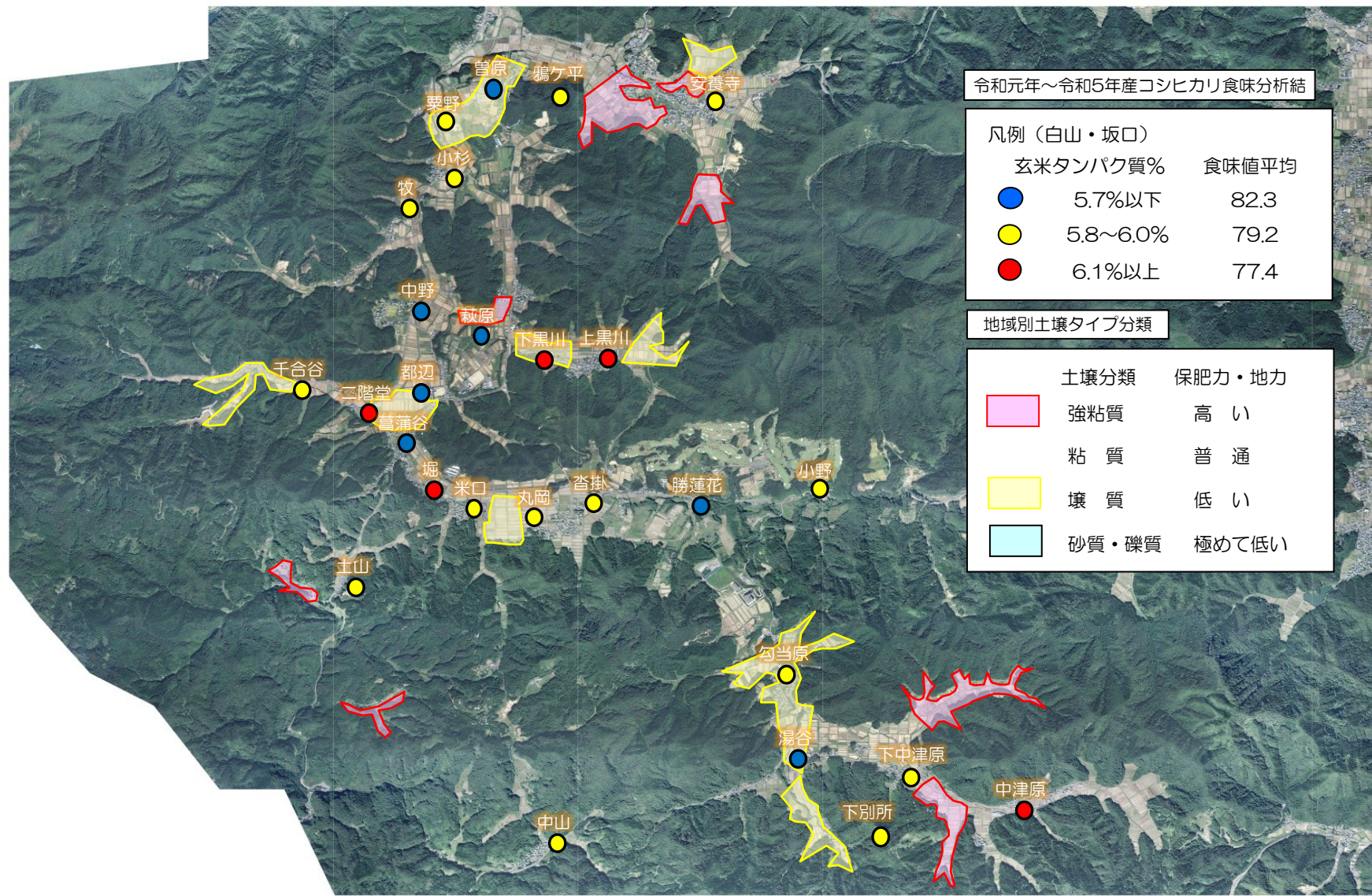


食味土壌MAP (白山・坂口地区)



令和元年～令和5年産コシヒカリ食味分析結

凡例 (白山・坂口)

玄米タンパク質%	食味値平均
● 5.7%以下	82.3
● 5.8～6.0%	79.2
● 6.1%以上	77.4

地域別土壌タイプ分類

土壌分類	保肥力・地力
■ 強粘質	高い
■ 粘質	普通
■ 壤質	低い
■ 砂質・礫質	極めて低い