

# 携帯用メール配信始めました

□ 営農情報メールマガジンへようこそ！ □

私たちJA越前たけふは、消費者の信頼を獲得し、選ばれる越前たけふ米のブランド力を高めていくために、良食味で品質の高い米づくりと、加えて、環境にやさしい米づくりを進めています。

- ・ 稲の生育期間中どんな作業をすればいいかわからない
- ・ 中干しの開始時期や、穂肥をやるタイミングはいつ頃
- ・ 今年は異常気象って言うけど、どんなことに気をつければいい
- ・ 収穫時期の目安を教えてください、カントリーの荷受けはいつから
- ・ 乾燥調製・籾摺り時に注意すること

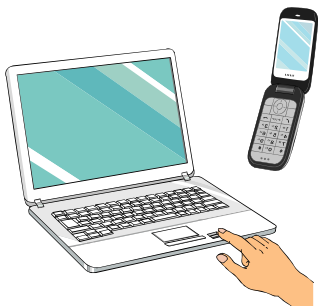
など人それぞれ疑問に感じることは様々で、経営規模の大小にかかわらず発生しています。



## ご案内

今年より、天候、生育状況、栽培管理等のお知らせなど、農業に関するタイムリーな情報を、携帯やパソコンへメールでお届けします。

営農情報は定期的に毎月隔週金曜日の正午頃に配信(予定)するほか、気象変動などにより緊急的に配信しますので、ぜひご登録ください。



## 登録方法 登録は無料です

- ① 右のQRコードを携帯電話のバーコードリーダーで読み取り、メール会員登録ページを表示します。  
もしくは、[232g3r@a01.hm-f.jp](mailto:232g3r@a01.hm-f.jp)へ空メールを送信。



- ② メール会員登録ページから空メールを送信します。
- ③ 返信メールが送られてきます。
- ④ 登録に必要な情報を入力して送信、登録完了。
- ⑤ 登録完了通知



- 登録したメールアドレスは、本サービス以外には利用しません。
- 登録や解除は、24時間いつでも行うことができます。
- 登録料は無料です。ただしメールを受信した場合は、通信料が発生します。(約0~3円、携帯電話会社の契約によって異なります)



登録・解除がうまくいかない、わからない場合は携帯電話を持参のうえ、もよりのJA営農指導員へご相談ください。

稲作技術、気象注意情報、カントリーの荷受け開始日などをお知らせします！

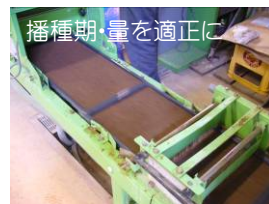
只今メール会員募集中 今年4月よりサービスを開始します！

# 苗半作 適期播種で健苗育成を

□ 育苗作業の事前計画をしっかり立てましょう □

■ 育苗作業にあせりは禁物 ～早すぎる播種は危険がいっぱい～

- ① 水温が低すぎると籾の活性が低く、芽の伸びも悪くなる
- ② 播種後の低温による育苗障害
- ③ 出穂が早まり、高温下での登熟により品質が低下



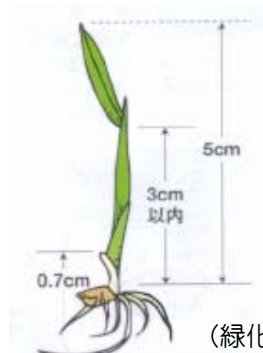
■ コシヒカリ等の播種について ～地帯別播種日の目安～

苗の種類	作柄地帯	播種日	1箱あたりの播種量		田植え日
			乾燥籾	催芽籾	
稚 苗	山間地 (今庄、坂口、白山)	4月25日頃	120g/箱	150g/箱	5月15日以降
	平坦地 (上記以外の地域)	4月30日頃			5月20日以降

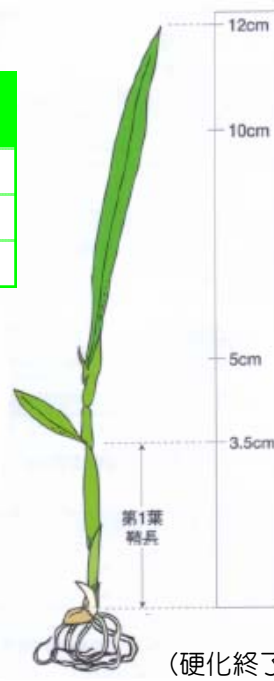
■ 育苗作業について ～育苗時の温度目安～

生育時期	苗 丈		温度管理		処理日
			昼間	夜間	
出 芽 期	出芽長	0.5～1 cm	28～30℃	28～30℃	2～3 日
緑 化 期	第一葉鞘長	3.5～4 cm	20～30℃	10～15℃	2～4 日
硬 化 期	苗 丈	12 cm	15～20℃	10℃以上	13～15 日

(出芽終了時)



(緑化終了時)



(硬化終了時)

## 播種、育苗管理のポイント

- 浸種直後（8～24 時間）の水温は極端に低くならないよう、10℃～15℃の適温に保つようにしましょう。浸種期間は積算水温で 100℃を確保してください。浸種期間が短く不足すると出芽が不揃いになります。
- 出芽揃い（出芽長 0.5～1 cm）を確認してから搬出しましょう。
- ハウス搬出直後は覆土が落ち着く程度のかん水を必ず行い、こまめにハウス内の温度を確認してください。（保温性の高い被覆資材の使用は避けましょう）
- 水管理においては必要以上の水は与えないようにする。原則として、夕方に水を与えないで朝から昼に 1～2 回水を与えるような管理を行きましょう。
- 遅くとも朝 8 時頃にはハウスを開放するようにしてください。日最低温度が 10℃を下回らないのであれば、夜間も積極的に換気を行きましょう。

代掻きと、逸る気持ちを我慢して、五月中下旬田植えにあわせよう。

四月上旬の播種では気象変動の危険が高い

適期（四月下旬）

播種を確実に！

気象変動に負けない稲作りは、基本技術の確実な実践です！