

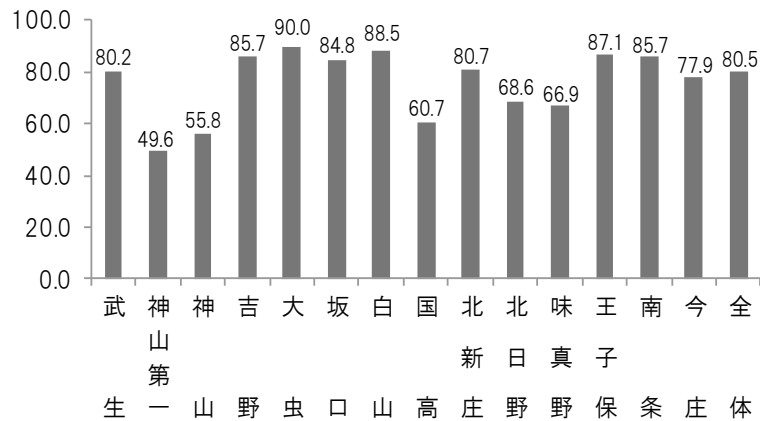
2019年産米 コシヒカリ・日本晴作柄概況

1. コシヒカリ

コシヒカリの収穫量は平年並みでしたが、登熟期の高温障害により乳白米の発生が多く、倉前検査上位等級比率が81.0%となりました。

コシヒカリ 地区別上位等級比率

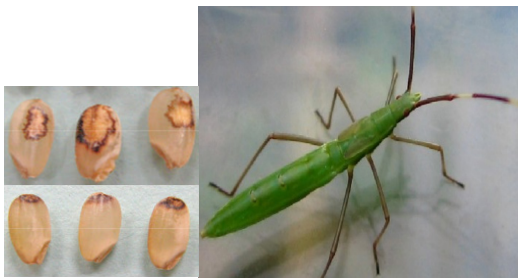
生育調査圃場 脱穀平均データ	
籾重	656.8 kg
粗玄米重	531.8 kg
精玄米重	474.0 kg



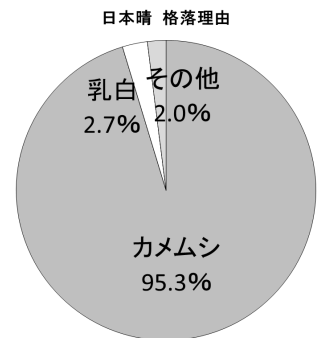
2. 日本晴

日本晴の収穫量はほぼ平年並みでしたが、積雪日数が平年の半分以下と少なかったため大型のクモヘリカメムシが異常発生し、斑点米による格落ちや、色選屑が多く出荷量が低下しました。

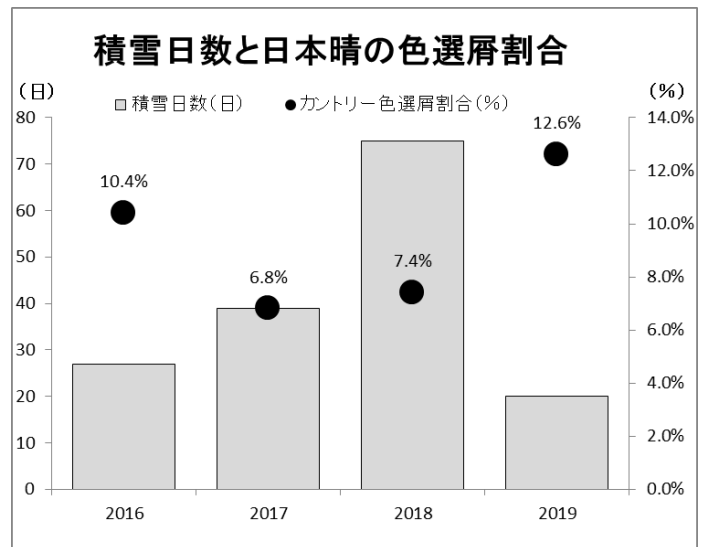
クモヘリカメムシ
15~17mm



生育調査圃場 脱穀平均データ	
籾重	681.9 kg
粗玄米重	553.4 kg
精玄米重	523.9 kg



小型のカスミカメムシ類は卵で越冬しますが、クモヘリカメムシは樹上で成虫越冬します。クモヘリカメムシは生存日数が1ヶ月と他のカメムシに比べ長く、日本晴の登熟初期と2世代成虫の生息期間が重なったため、斑点米の被害が拡大しました。次年度以降も本年のように極端に積雪日数が少ない年は特に注意が必要です。



※2016年は穂発芽による発芽粒が多く色選屑が増加した

また斑点米予防にはラジコンヘリ防除などの一斉（面的）防除で生息数を減らすことが効果的ですので次年度以降も確実に2回以上の基幹防除を実施しましょう。



2020年より確定申告
(JA 税務相談)の一部
対応が変わります。

2019年分確定申告（農業所得）のお知らせ

JA 越前たけふでは、国税庁の e-Tax（電子申告）の普及及び定着の方針に基づき、2020年（2019年申告分）より、当JAが行う確定申告（税務相談）の対象者を農業所得金額300万円以下の**農業経営支援簿記システム（WEB簿記）の会員のみを対象**にすることとなりました。また申告者全員の方を対象に e-Tax（電子申告）での申告対応を計画しています。

記

下記の方はJAでの受付が出来ませんので、個人での申告（所得税は武生税務署、住民税は各市町）となりますので予めご了承ください。

- (1) 農業所得のない方
- (2) WEB簿記会員以外の方 ※JAで会員登録の確認をお願いします。
※会員の方には、年間2,000円（税抜）のシステム利用料を納付いただいております。
- (3) WEB簿記会員で e-Tax 利用者識別番号を取得してない方
※WEB簿記会員の方々へは、別途 e-Tax 利用者識別番号の取得方法等お知らせ致します。



注) 農業経営支援簿記システムの会員以外の方でJAでの確定申告を希望される方は、電算システム入力の関係上、12月末までに各支店営農指導員までお申し出下さい。

(問合せ先)
越前たけふ農業協同組合
各支店指導員または
営農販売課 TEL 0778-22-2222
担当 北畑、宮地まで