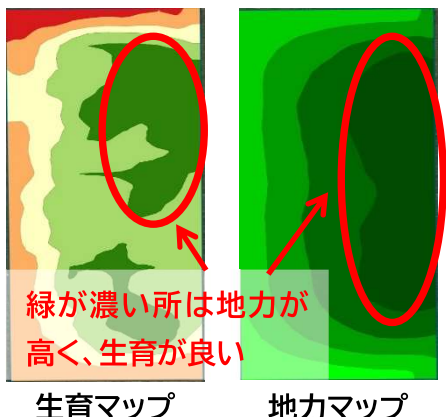


栽培管理支援システムXarvio®(ザルビオ)

を活用しスマート農業を始めよう



【地力マップ・生育マップ】

過去 15 年分の衛星データから圃場内の生育の傾向を AI 解析し、生育状況や地力を可視化したマップです。

地力マップは、圃場内の地力ムラを緑色の濃淡で確認でき、生育マップは、圃場の生育ムラを色分けで表示されます。

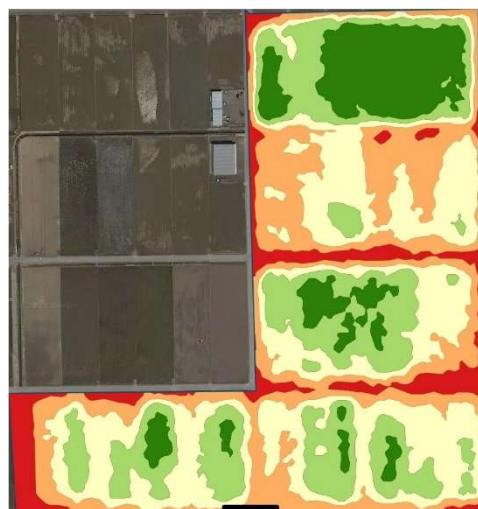
これらを活用することで、肥料コストを削減しながら生育の均一化を図ることができます。反対に生育の悪い箇所への追肥散布で収量の増大が期待されます。

【作付けの団地化】

品種ごとに団地化して作付けすることで、1つの圃場として登録することができ、圃場ごとの生育の良し悪しを確認することができます。



今まで均一にやっていた追肥の量を圃場よっての調整ができる。スマホからも閲覧でき、散布前に確認しながら散布できる。



料金プラン

2つの圃場ですべての機能を無料でお試しください。

¥1,100/月額(税込:年間契約が必要)の有料プランなら100の圃場まで、スマート農業の初級者から上級者までのすべての機能が利用可能です。

※圃場数の追加は、年間契約¥5,500(税込)/100圃場の単位で可能です。1,000圃場以上をご利用いただく場合は、お問い合わせください。

	無料プラン(無料で試したい方向け)	有料プラン
料金	¥0	¥1,100/月額(税込:年間契約が必要)
登録可能な圃場数	1,000圃場	1,000圃場
すべての機能の利用	2圃場	100圃場

スマートフォンアプリから登録

アプリストアからアプリをダウンロード



【アカウント連携】

無料プランで、2圃場までご利用いただけます。

追加で登録を希望される方は、各地区営農指導員までご相談下さい。

アカウント連携機能の活用で、JA 営農指導員との圃場情報の共有もできます。

親アカウントは営農販売課のメールアドレス
einou@etakefu.ja-fukui.or.jp

登録方法

※以下は子側から設定する例です。親側から設定したり、招待リンクを作成して一括処理することも可能です。

子側(連携するアカウント)の設定

- ① 右上のアカウント情報 から
- ② 他ユーザーとのデータ連携
「アカウントの連携や承認の管理」
> **アクセスを申請**
- ③ 親アカウントのメールアドレスを
入力・申請

親側(圃場のオーナーアカウント)の設定

- ① 右上のアカウント情報 から
- ② 他ユーザーとのデータ連携
「アカウントの連携や承認の管理」
> **アクセスを見る**
- ③ 表示される子アカウントの
レビュー依頼 を押す
- ④ アクセス権限を選択し承認

中・後期(取りこぼし)の除草対策

■ 水稲栽培における主要雑草

・雑草は種類によって発生期間や効果のある除草剤成分が異なります。防除の際には、小さいうちに草種を見極め、それぞれに適した防除方法・薬剤を選択することが大切です。

ホタルイ


■ 芽生えて見分ける



種子から発生する

葉が外側に反って出る

■ 茎(葉)で見分ける



円柱状で中がスポンジ状に詰まっている

指で押すとしこりがある

コナギ

■ 芽生えて見分ける




細身で先端が鋭く尖った葉

種子殻がついている

オモダカ

■ 芽生えて見分ける



厚みがあり、全体的に丸味を帯びた葉

主に塊茎から芽が出る(※)

クログワイ

■ 芽生えて見分ける



塊茎から茎が立って出る

塊茎は球形

■ 茎(葉)で見分ける



円柱状。中が空洞で横の隔膜があるので、表面は節があるように見える

指で押すとぶちぶち音がする

イラストは©2017 全国農村教育協会より

■ 除草対策

ノビエ

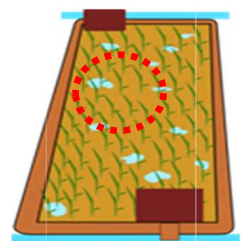
- ・品名: **クリンチャー1キログラム粒剤**
- ・使用量: 1~1.5 kg/10a ※但し、収穫 30 日前まで



・圃場内に残ったノビエをはじめとしたイネ科雑草はカメムシを引き寄せます。斑点米を減らすためにも、しっかり除草しましょう。

広葉雑草

- ・品名: **バサグラン粒剤**
- ・使用量: 3 kg/10a ※但し、収穫 60 日前まで
- ・散布方法: 落水し足あと水状態になったら水口・水尻をしっかり止めて散布。
散布後は少なくとも3日以上は水口・水尻を止めたままにしましょう。



スポット処理も可能

ノビエ+広葉雑草

- ・品名: **ゲパード 1キログラム粒剤** / **ジャンボ剤** / **エアー粒剤**
- ・使用量: 1 kg (1キログラム粒剤) / 400g (ジャンボ剤) / 400g (エアー粒剤) / 10a
※但し、収穫 60 日前まで



■ 価格(税込)

品名	規格	期間中引取特別価格	配達(当用)価格
クリンチャー1キログラム粒剤	1kg	1,463	1,496
バサグラン粒剤	3kg	3,553	3,608
ゲパード1キログラム粒剤	1kg	3,388	3,421
ゲパードジャンボ剤	400g	3,883	3,938
ゲパードエアー粒剤(ドローン対応)	1.2kg	11,990	12,100

特別価格期間は、
6月30日(金)まで
とさせていただきます。