

おトクな ローンのご案内



取扱期間:2023年3月31日まで

今が借り時!

住宅ローンあんしんプラン

新築、増改築（リフォーム）借換対応

住宅の新築、土地の購入、住宅の購入、増改築資金または、現在他金融機関から借入中の住宅ローンの借換（費用含む）。



最優遇金利

当初5年間（固定）

年 **0.50%** → 年 **0.30%**

6年目以降（固定）

年 **1.20%** → 年 **1.00%**

16年目以降（固定）

年 **1.60%** → 年 **1.40%**

（保証料別途）

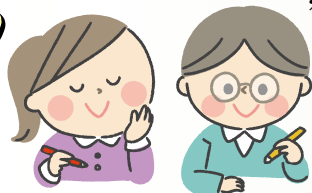
金利
引下条件

- ・ 申込者の父母、祖父母のうち当JAで年金受取 …1人につき0.1%
- ・ 給与振込（5万円以上） …0.1%
- ・ JAネットバンク利用 …0.1%
- ・ JAカード利用 …0.1%
- ・ 福井県農業信用基金協会の保証が受けられる方 …0.1%

上記条件にて、最高0.2%の軽減をいたします。

団体信用生命共済に加入して頂きますがお客様負担は0円です。（特約付加の場合は金利上乘せ）

教育ローン



※保証料
一括払込の場合

年 **2.00%**

（固定）

（保証料込み）

※福井県農業信用基金協会の保証を付保

住宅ローン
マイカーローン
教育ローン

ネットで仮審査が出来ます。

JA越前たけふ ローン

検索

“お金のこと - JA越前たけふ”をクリック。

“借りよう（ローン）コーナーの [Webで仮審査申し込み](#) バナー”をクリック。

※ネット申込後、本人確認等のため1度ご連絡させていただきます。

地域農業応援資金

農機具の購入、点検、修理費用、
ビニールハウス建設などにかかる資金に。

通常金利

年
(固定)
0.5%

(保証料込み)

乾燥機(7年以内)
トラクター(7年以内)
コンバイン(7年以内)
農舎(25年以内)
設備資金
運転資金

実質年利

当初3年間

0.2%

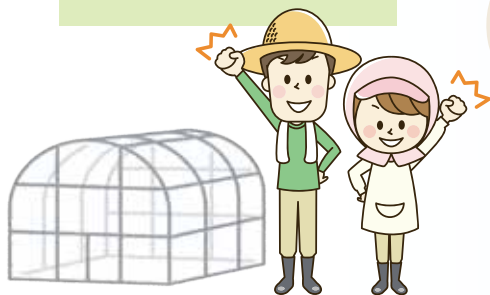
保証料負担

0円



当初借入金額100万円以上。
借入期間25年以内とします。

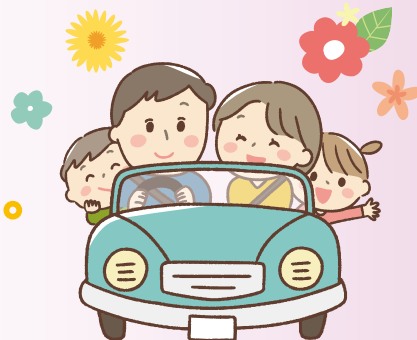
※3年間は0.3%利子補給があるため実質年利が**0.2%**となります。
※福井県農業信用基金協会の保証付保(年0.35%の保証料)が必要となりますが2023年3月末までにおいては、**保証料はJAが負担します。**(お客様の保証料負担は**0円**となります。)



マイカーローン

自家用自動車購入にかかる資金を応援。
(簡易な車庫建設費もOK)

※保証料一括払込の場合



年
(固定) **1.30%**
(保証料込み)

金利引き下げ後
最優遇金利

年
(固定) **1.80%**
(保証料込み)



- ① 申込者の父母、祖父母のうち当JAで年金受取…1人につき0.1% (上限0.4%まで)
- ② JAネットバンク利用…0.1%
- ③ JAカード (NICOS一体型・単体型カード) 利用…0.1%
- ④ 5万円以上の給与振込…0.1%
- ⑤ J倶楽部会員…0.1%
- ⑥ JAでローン対象車を購入…0.1%

上記条件にて、最高**0.5%**の軽減をいたします。

※福井県農業信用基金協会の保証を付保