

越前たけふ農業協同組合 健康経営宣言

越前たけふ農業協同組合は、役職員一人ひとりの健康管理・健康増進を図り、活気ある職場づくりを行うことを目的として、2020年9月1日に「越前たけふ農業協同組合健康経営宣言」を制定しました。

越前たけふ農業協同組合健康経営宣言

《健康経営の基本方針》

越前たけふ農業協同組合は、経営理念の一つである「組合員はもとより、地域のみなさまの目線にたって、気持ちのかよう事業を通じ、親しみのある地域に根ざしたJAをめざす」ため、役職員は、人と人とのふれあいを大切にし、笑顔を絶やさず、活気ある職場にしていく事を心がけています。そのためには、役職員の心身の健康が重要となります。役職員一人ひとりの健康管理・健康増進を図り、活気ある職場づくりを行うことを目的として、役職員の健康づくりに取り組み、いつまでも元気に勤務できる職場であることを宣言いたします。

2020年9月1日

越前たけふ農業協同組合

《健康経営課題と期待する効果》

当組合は役職員の健康を経営資産の一つとして捉え、知識や技術を持つ職員の定着と若手人材の確保が課題であると考えております。

役職員が心身ともに活力の維持できる健康支援・健康づくりを行う事で、一人一人が自身の健康管理に気を付け、いつまでも元気に働きたいと感じられる職場になる事、また、優秀な人材の採用に繋がる事を期待しております。

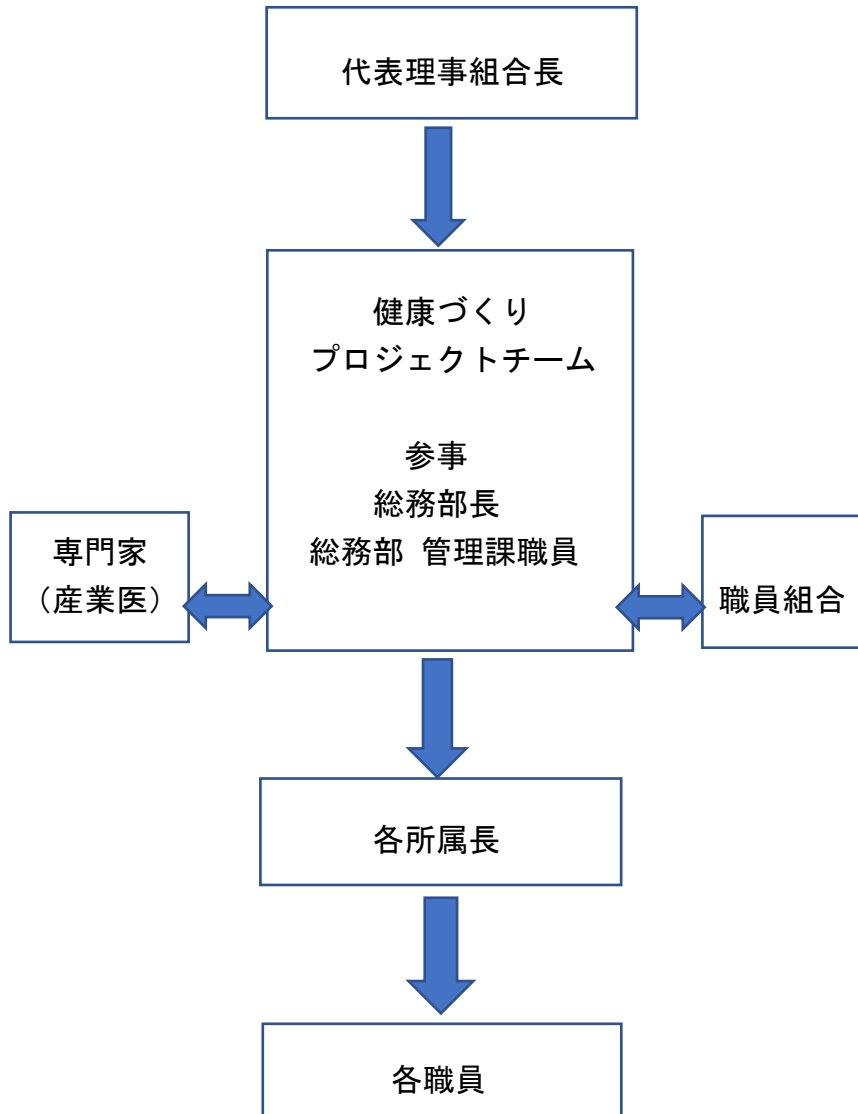
《主な取り組み》

1. 定期健康診断 100%受診
2. 二次健診の受診促進
3. 特定保健指導の受診促進
4. 屋内完全禁煙
5. 感染症予防対策
6. がんリスクスクリーニング検査



《推進体制》

代表理事組合長が健康経営推進のトップとなり、健康づくりプロジェクトチームを主軸に、産業医や職員組合と連携しながら、様々な施策に取り組んでおります。



健康経営指標の推移

	2016 年度	2017 年度	2018 年度	2019 年度	2020 年度
定期健康診断受診率	100%	100%	98.7%	98.1%	91.6%
精密検査受診率	20.8%	27.4%	43.5%	35.1%	41.4%
ストレスチェック受診率	79.0%	94.0%	93.7%	99.0%	100%
インフルエンザ予防接種 実施率	35.8%	40.8%	42.6%	46.4%	60.8%
喫煙率	40.1%	39.8%	32.4%	26.0%	36.7%