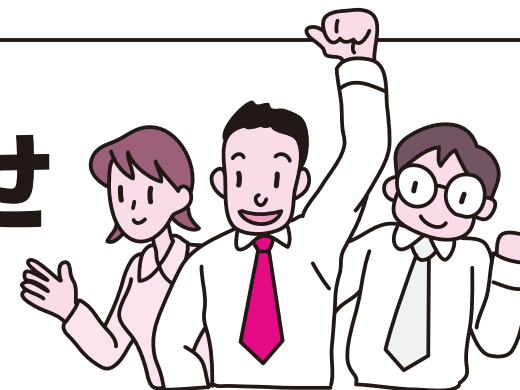


(株)コープ武生

社員募集のお知らせ

— 平成26年採用社員募集要項 —



●応募資格

高等学校卒業及び平成26年3月までに卒業見込みの者、またはこれに準ずる者。

●採用試験の内容

(1)筆記試験 (2)面接試験

●試験日時

(1)筆記試験 平成25年9月24日(火)

●申し込み方法

必要書類(履歴書・成績証明書・健康診断書)を同封の上、期日までに(株)コープ武生本社へ郵送(持参可)して下さい。

※受験票は学校または本人へ郵送いたします。

●受付期間

平成25年9月5日(木)～9月13日(金)

●採用予定者数

10名

社員募集についての詳細は、下記までお問い合わせ下さい。

株式会社 コープ武生 本社

TEL : (0778) 22-3333 FAX : (0778) 22-5820
E-mail : cooptakefu@etakefu.ja-fukui.or.jp